

## Technisches Datenblatt

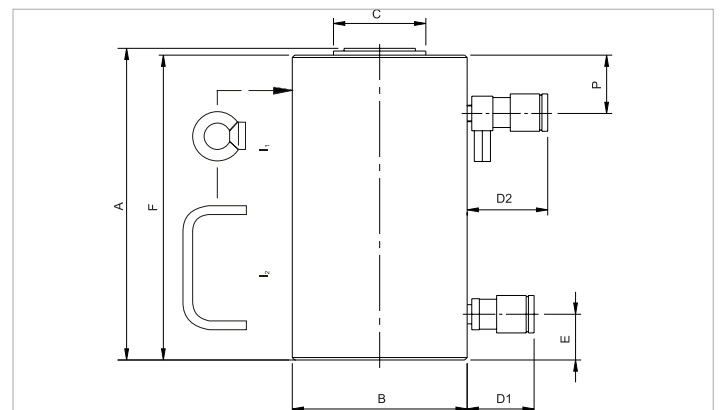
# HJ 100 H 5 | Zylinder

Technische Daten		
Artikelnummer		100.122.009
kurze Beschreibung		Zylinder
Modell		HJ 100 H 5
max. Betriebsdruck	bar/Mpa	720 / 72
Tonnage	t	100
Hub	mm	50
Bauhöhe	mm	170
Kapazität	kN/t	1029.3 / 105
effective Druckfläche (Drücken)	cm <sup>2</sup>	143
effective Druckfläche (Einfahren)	cm <sup>2</sup>	56.6
erforderliche Ölinhalt (effektiv)	cc	433
erforderliche Ölinhalt (Drücken)	cc	716
erforderliche Ölinhalt (Einfahren)	cc	283
Verbindung		A 118
Zylindertyp		Schwerlast
Ausführung		doppelt
Rücklauftyp		Hydraulik
Material		Stahl
Gewicht, einsatzbereit	kg	29.0

Technische Zeichnung Abmessungen		
Abmessung A	mm	163
Abmessung B	mm	178
Abmessung C	mm	105
Abmessung D1	mm	70
Abmessung D2	mm	85
Abmessung E	mm	27
Abmessung F	mm	163
Abmessung P	mm	52
I-Typ		[I1]

Standardmäßig geliefert mit	
• Kupplungsdose mit hohem Durchfluss A118 am Einlass	
• Kupplungsdose mit hohem Durchfluss und Druckentlastungsventil A418 am Auslass	
• Flachem Druckstück	

Zubehör	
Bewegliche Druckstücke HJ 100 - 150 (SN)	100.181.044



holmatro.com

© Holmatro 2025-10-24

Obwohl große Sorgfalt auf den Inhalt des Druckwerks verwendet wurde, kann es vorkommen, dass der Inhalt des Druckwerks unrichtig oder unvollständig ist. Holmatro B.V. und die mit ihr liierten Betriebe (in der Folge: Holmatro) übernehmen keine Verantwortung für die Folgen von Unvollständigkeiten oder Unrichtigkeiten des Inhalts des Druckwerks. Die Werte können im Rahmen der Fertigungstoleranzen abweichen. Bei Zweifel an der Richtigkeit oder Vollständigkeit der Information sollten Sie Kontakt mit Holmatro aufnehmen (T +31 (0)162-751480). Nichts aus diesem Druckwerk darf auf irgendeine Weise ohne die ausdrückliche Genehmigung von Holmatro vervielfältigt werden.