

Technisch specificatieblad

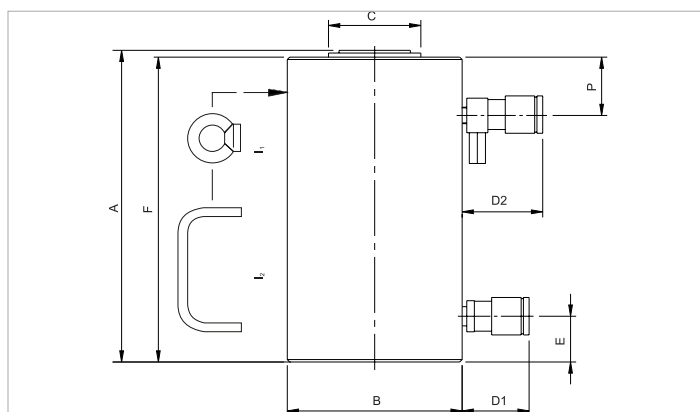
HJ 100 H 5 | Cilinder

Technische gegevens		
artikelnummer		100.122.009
korte omschrijving		Cilinder
model		HJ 100 H 5
max. werkdruk	bar/Mpa	720 / 72
tonnage	t	100
slaglengte	mm	50
gesloten hoogte	mm	170
capaciteit	kN/t	1029.3 / 105
effectief drukoppervlak (druk)	cm ²	143
effectief drukoppervlak (retour)	cm ²	56.6
vereiste olie-inhoud (effectief)	cc	433
vereiste olie-inhoud (pers)	cc	716
vereiste olie-inhoud (retour)	cc	283
aansluiting		A 118
cilindertype		hoge tonnage
werking		dubbel
retourtype		hydraulisch
materiaal		staal
gewicht, bruikbaar	kg	29.0

Technische tekening afmetingen		
afmeting A	mm	163
afmeting B	mm	178
afmeting C	mm	105
afmeting D1	mm	70
afmeting D2	mm	85
afmeting E	mm	27
afmeting F	mm	163
afmeting P	mm	52
I type		[I1]

Standaard geleverd met
<ul style="list-style-type: none"> • High Flow vrouwelijke koppeling A 118 op inlaatopening • High Flow vrouwelijke koppeling met overdrukveiligheid A 418 op uitlaatopening • Vlakzadel

Accessoires	
Kantelzadel HJ 100 - 150 (SN)	100.181.044



holmatro.com

© Holmatro 2025-10-24

Hoewel aan de inhoud van het drukwerk grote zorg is besteed, kan het voorkomen dat de inhoud van het drukwerk onjuist of onvolledig is. Holmatro B.V. en de aan haar gelieerde bedrijven (hierna: Holmatro) aanvaarden geen aansprakelijkheid voor de gevolgen van onvolledigheden of onjuistheden van de inhoud van het drukwerk. Bij onduidelijkheid over de juistheid of de volledigheid van de informatie dient u contact op te nemen met Holmatro (T: +31 (0)162- 751480). Er mag niets van dit drukwerk veeleenvoudigd worden, op welke wijze dan ook, zonder de uitdrukkelijke toestemming van Holmatro.