

Ficha de especificaciones técnicas

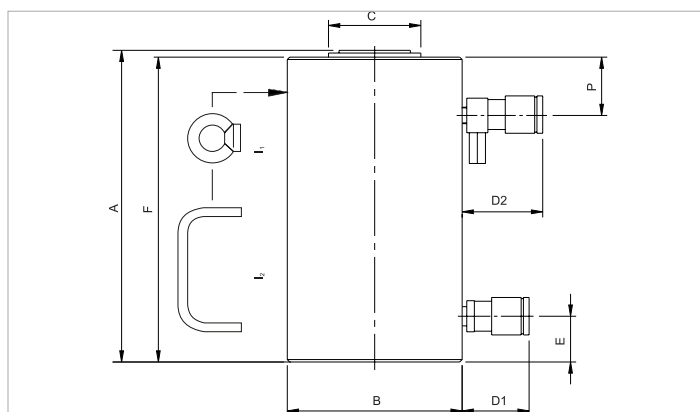
HJ 100 H 5 | Cilindro

Especificaciones		
nº de artículo		100.122.009
descripción breve		Cilindro
modelo		HJ 100 H 5
presión máxima de trabajo	bar/Mpa	720 / 72
tonelaje	t	100
recorrido	mm	50
alt. de construcción	mm	170
capacidad	kN/t	1029.3 / 105
área de presión efectiva (prensa)	cm ²	143
área de presión efectiva (retracción)	cm ²	56.6
contenido aceite req. (efec.)	cc	433
contenido de aceite requerido (prensa)	cc	716
contenido de aceite requerido (retracción)	cc	283
conexión		A 118
tipo de cilindro		alto tonelaje
actuando tipo		doble
tipo de retorno		hidráulico
materia		acero
peso, listo para su uso	kg	29.0

Dimensiones Dibujo técnico		
dimensión A	mm	163
dimensión B	mm	178
dimensión C	mm	105
dimensión D1	mm	70
dimensión D2	mm	85
dimensión E	mm	27
dimensión F	mm	163
dimensión P	mm	52
tipo I		[11]

Equipado de serie con	
• Acople gran caudal hembra A 118 en el orificio de entrada	
• Acople gran caudal hembra con válvula reguladora de presión A 418 en el orificio de salida	
• Silleta plana	

Accesorios	
Silleta inclinable S 100 TN	100.181.044



holmatro.com

© Holmatro 2025-10-24

Aunque haya sido redactada con la mayor atención, es posible que la información contenida en este impreso sea incorrecta o incompleta. Holmatro B.V. y sus empresas filiales (en lo sucesivo: Holmatro) no se hacen responsables de ninguna manera de las consecuencias de las actividades iniciadas sobre la base de la información de este impreso. Los valores pueden variar dentro de las tolerancias de fabricación. Si tiene cualquier duda acerca de la exactitud o completitud de la información, por favor, póngase en contacto con Holmatro (T +31 (0)162-751500). Nada de lo que aparece en este impreso puede ser copiado y/o divulgado de ninguna forma sin la autorización explícita de Holmatro.