

Folha de especificações técnicas

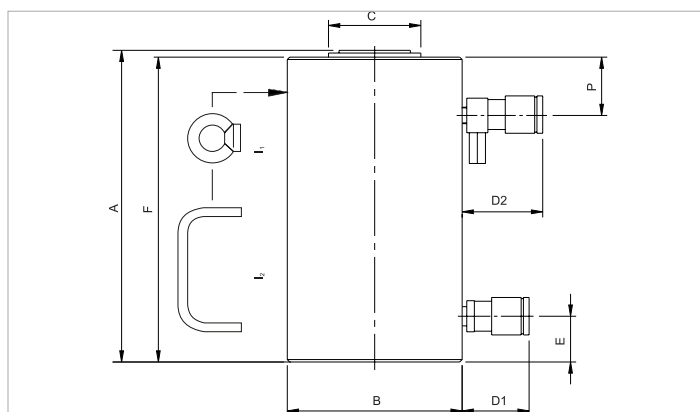
HJ 100 H 5 | Cilindro

Especificações		
número de artigo		100.122.009
breve descrição		Cilindro
modelo		HJ 100 H 5
pressão de trabalho máx.	bar/Mpa	720 / 72
tonelagem	t	100
curso	mm	50
altura fechado	mm	170
capacidade	kN/t	1029.3 / 105
área de pressão efetiva (imprensa)	cm ²	143
área de pressão efetiva (retração)	cm ²	56.6
teor de óleo necessária (efetiva)	cc	433
teor de óleo necessária (imprensa)	cc	716
teor de óleo necessária (retirar)	cc	283
conexão		A 118
tipo de cilindro		alta tonelagem
agindo tipo		dobro
tipo de retorno		hidráulico
material		aço
peso, pronto para uso	kg	29.0

Dimensões de desenho técnico		
dimensão A	mm	163
dimensão B	mm	178
dimensão C	mm	105
dimensão D1	mm	70
dimensão D2	mm	85
dimensão E	mm	27
dimensão F	mm	163
dimensão P	mm	52
l tipo		[1]

Fornecida de série com	
• Acoplador fêmea de fl uxo elevado A 118 na porta de entrada	
• Acoplador fêmea de fl uxo elevado com válvula de descompressão A 418 na porta de saída	
• Suporte plano	

Acessórios	
Suporte inclinado S 100 TN	100.181.044



holmatro.com

© Holmatro 2025-10-24

Embora este conteúdo tenha sido alvo da máxima atenção, é possível que a informação neste impresso esteja incorreta ou incompleta. A Holmatro B.V. e as suas afiliadas (a seguir designada: Holmatro) não podem ser responsabilizadas, em nenhuma circunstância, pelas consequências das atividades levadas a cabo com base neste impresso. Os valores podem variar consoante as medições efetuadas pelo fabricante. Caso tenha alguma dúvida acerca da exatidão ou integralidade da informação, deverá contactar a Holmatro (T +31 (0)162-751500). Nenhuma parte deste impresso pode ser copiada e/ou publicada de forma alguma, sem a autorização explícita da Holmatro.