

## Feuille de caractéristiques techniques

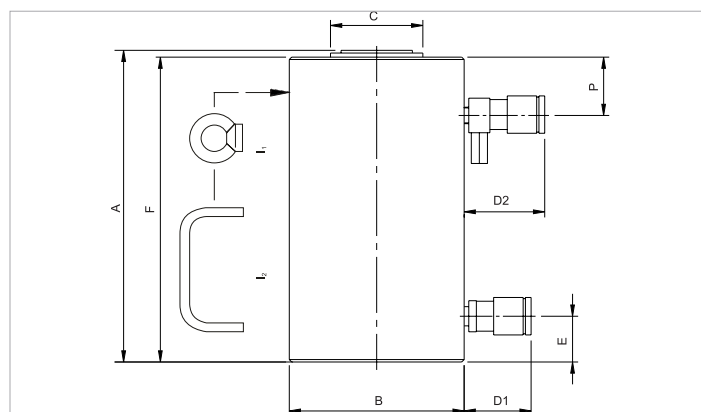
# HJ 100 H 5 | Vérin

Caractéristiques		
numéro article		100.122.009
description brève		Vérin
modèle		HJ 100 H 5
pression de travail max.	bar/Mpa	720 / 72
tonnage	t	100
course	mm	50
hauteur rentré	mm	170
capacité	kN/t	1029.3 / 105
surface effective de pression (en pousser)	cm <sup>2</sup>	143
surface effective de pression (en retour)	cm <sup>2</sup>	56.6
qté huile nécessaire (effectif)	cc	433
contenu d'huile requis (en pousser)	cc	716
contenu d'huile requis (en retour)	cc	283
raccordement		A 118
type de vérin		haute capacité
type d'action		double
type de retour		hydraulique
matière		acier
poids, prêt à l'emploi	kg	29.0

Dimensions du dessin technique		
dimension A	mm	163
dimension B	mm	178
dimension C	mm	105
dimension D1	mm	70
dimension D2	mm	85
dimension E	mm	27
dimension F	mm	163
dimension P	mm	52
type I		[I1]

Offre standard	
• Raccord femelle à haut débit A118 sur le port d'entrée	
• Raccord femelle à haut débit avec soupape de surpression A 418 sur le port de sortie	
• Tête plate	

Accessoires	
Tête oscillantes HJ 100 - 150 (SN)	100.181.044



holmatro.com

© Holmatro 2025-10-24

Malgré l'attention portée au contenu, il est possible que les informations imprimées sur ce support imprimé soient incorrectes ou incomplètes. Holmatro B.V. et ses entreprises affiliées (ci-après : Holmatro) ne peuvent être tenues responsables de toute conséquence découlant d'activités entreprises sur la base de ce support imprimé. Les valeurs peuvent varier selon les mesures du fabricant. En cas de doute concernant l'exactitude ou l'exhaustivité des informations, contactez Holmatro (T : +31 (0)162-751500). Ce guide ne doit pas être copié et / ou rendu public d'aucune façon sans l'autorisation explicite d'Holmatro.